

## Stacja do napełniania Model GFU10, Wersja kompaktowa

Karta katalogowa WIKA SP 63.01

### Zastosowanie

- Napełnianie, odzyskiwanie i oczyszczanie gazu SF<sub>6</sub> ze zbiorników, dostosowana do 69 kV (25 kg gazu SF<sub>6</sub>)
- Uzupelnianie butli SF<sub>6</sub>

### Specjalne właściwości

- Na przedniej części wózka znajduje się prosty schemat, dzięki czemu ustawienia robocze są intuicyjne
- Montaż na wygodnym, łatwym do przemieszczania wózku z pneumatycznymi oponami 250 mm (10")
- Najwyższy stopień odzyskiwania gazu w tej klasie (do 99,6 %).
- Sprężarka w 100% bezolejowa, uzyskująca ciśnienie 65 bar (1000 psig), umożliwiająca skraplanie gazu SF<sub>6</sub> w temperaturach do 45 °C
- Dodatkowe zawory zewnętrzne pozwalają na wykorzystanie zewnętrznych butli gazowych, co zapewnia nieograniczone miejsce do przechowywania

### Opis

Prawidłowe postępowanie z gazem SF<sub>6</sub> ma kluczowe znaczenie i obejmuje napełnianie, opróżnianie, oczyszczanie i przywracanie ciśnienia w zbiornikach SF<sub>6</sub>. Przyrząd GFU10 firmy WIKA zapewnia kompletny zestaw funkcji napełniania i opróżniania dla sprzętu SF<sub>6</sub>. Wózek doskonale nadaje się do obsługi sprzętu SF<sub>6</sub> o małej objętości i do uzupełniania częściowo zużytych butli SF<sub>6</sub>.

### Funkcjonalność

- Oczyszcza, osusza i filtruje SF<sub>6</sub> do 0,1 mikrona podczas przywracania ciśnienia.
- Wbudowana pompa próżniowa opróżnia sprzęt do ciśnienia poniżej 1,3 mbar / 1 Tora i posiada specjalny zawór zapobiegający odwróceniu przewodu gazu
- Funkcja automatycznego odcinania, gdy zbiornik jest pełny płynnego gazu lub jeżeli zostało osiągnięte maksymalne dopuszczalne ciśnienie
- Skraplanie gazu SF<sub>6</sub> możliwe w temperaturach do 45 °C (114 °F) dzięki bezolejowej sprężarce wysokociśnieniowej
- Zasilanie 120 V-60 Hz 15 A



Stacja do napełniania model GFU10, wersja kompaktowa

- Dostępne wersje dla 220 V-50 Hz (opcjonalnie 120 V, 60 Hz) i innych napięć
- Wysokociśnieniowa, bezolejowa sprężarka z napędem bezpośrednim, wyłącznik bezpieczeństwa ustawiony na 500 psig (3450 kPag)
- Urządzenie jest wyposażone w niezbędne węże i przewody zasilania oraz sprężarkę mogącą wytworzyć ciśnienie 1000 psig (70 barg)

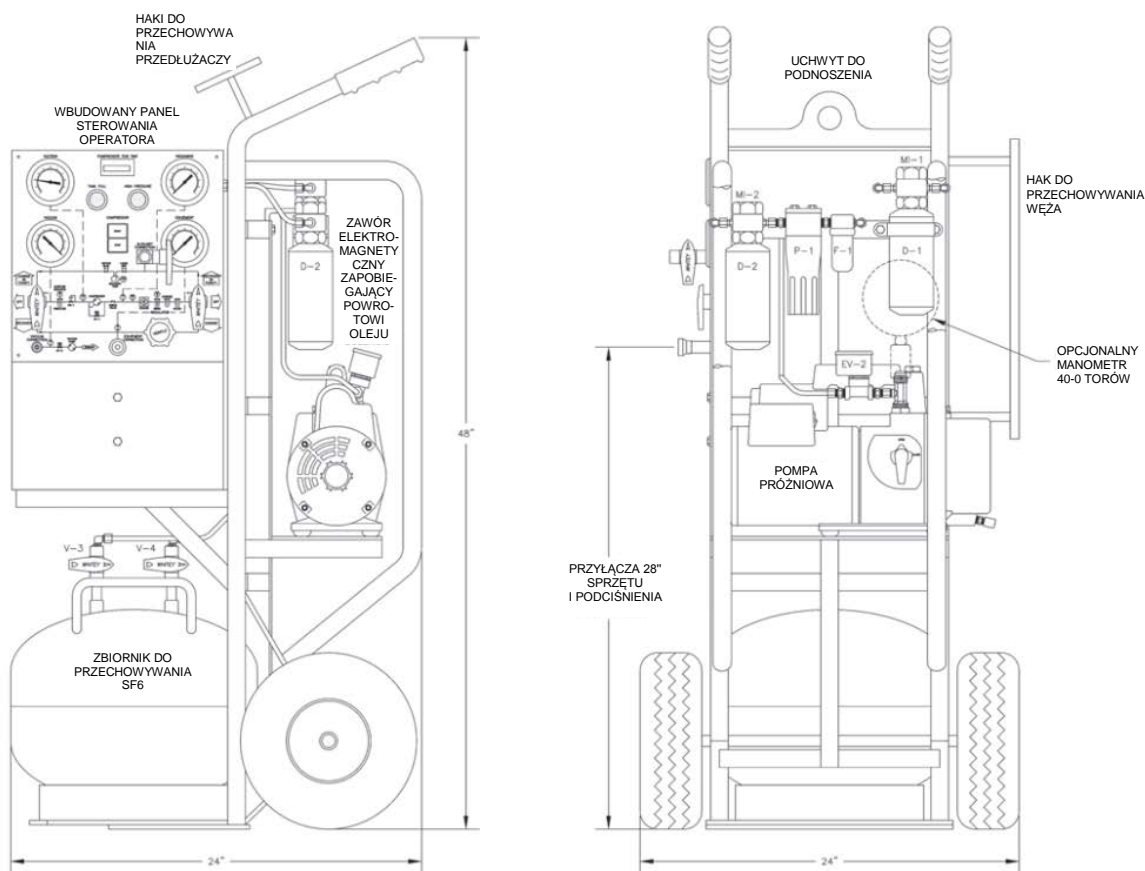
### Funkcje dodatkowe:

- Węże wysokiego ciśnienia odporne na przenikanie
- Samouszczelniające szybkozłączki
- Wszystkie filtry są łatwe do wymiany, bez konieczności odłączania jakichkolwiek rur

## Wymiary

**Wielkość:** Szer. x wys. x dł. 560 x 1170 x 610 mm (22 x 46 x 24 cale)

**Masa:** 103 kg (225 lbs)



Dane te mogą ulec zmianie, a opisane urządzenia mogą być zastąpione innymi bez wcześniejszego powiadomienia. Specyfikacje i wymiary podane w dokumencie zawierają dane techniczne aktualne w chwili oddania do druku niniejszego dokumentu.